

Treliza 01 e 04					
Identificação	C (m)	Qntd	C total (m)	Tipo perfil	Peso (kg/m) Peso Total (kg)
A01	16,604	1	16,604	1	5,605 93,06542
A02	16,55	1	16,55	2	5,605 92,76275
A03	9,2	1	9,2	1	5,605 51,566
A04	10,76	1	10,76	1	5,605 60,3098
A05	5,197	1	5,197	2	5,605 29,129185
A06	5,18	1	5,18	2	5,605 29,0339
B01	0,15	2	0,3	3	3,407 1,0221
B02	0,207	2	0,414	3	3,407 1,410498
B03	0,266	2	0,532	3	3,407 1,812524
B04	0,348	2	0,696	3	3,407 2,371272
B05	0,43	2	0,86	3	3,407 2,93002
B06	0,512	2	1,024	3	3,407 3,488768
B07	0,595	2	1,19	3	3,407 4,05433
B08	0,681	2	1,362	3	3,407 4,640334
B09	0,763	2	1,526	3	3,407 5,19982
B10	0,845	2	1,69	3	3,407 5,75783
B11	0,927	1	0,927	3	3,407 3,158289
B12	1,009	1	1,009	3	3,407 3,437663
B13	1,09	2	2,18	3	3,407 7,42726
B14	1,173	2	2,346	3	3,407 7,992822
B15	1,255	2	2,51	3	3,407 8,55157
B16	1,337	2	2,674	3	3,407 9,110318
B17	1,42	2	2,84	3	3,407 9,67588
B18	1,5	2	3	3	3,407 10,221
B19	0,898	1	0,898	3	3,407 3,059496
B20	1,077	1	1,077	3	3,407 3,669339
C1	0,675	2	1,35	3	3,407 4,59945
C2	0,736	2	1,472	3	3,407 5,015104
C3	1,023	2	2,046	3	3,407 6,970722
C4	1,041	2	2,082	3	3,407 7,093374
C5	1,067	2	2,134	3	3,407 7,270538
C6	1,0983	2	2,1966	3	3,407 7,4838162
C7	1,136	2	2,272	3	3,407 7,740704
C8	1,173	2	2,346	3	3,407 7,992822
C9	1,225	2	2,45	3	3,407 8,34715
C10	1,276	1	1,276	3	3,407 4,347332
C11	1,331	1	1,331	3	3,407 4,534717
C12	1,389	1	1,389	3	3,407 4,72323
C13	1,45	2	2,9	3	3,407 9,8803
C14	1,513	2	3,026	3	3,407 10,309582
C15	1,579	2	3,158	3	3,407 10,759306
C16	1,646	2	3,292	3	3,407 11,215844
C17	1,702	2	3,404	3	3,407 11,597428
C18	1,008	1	1,008	3	3,407 3,434256
					588,1822082

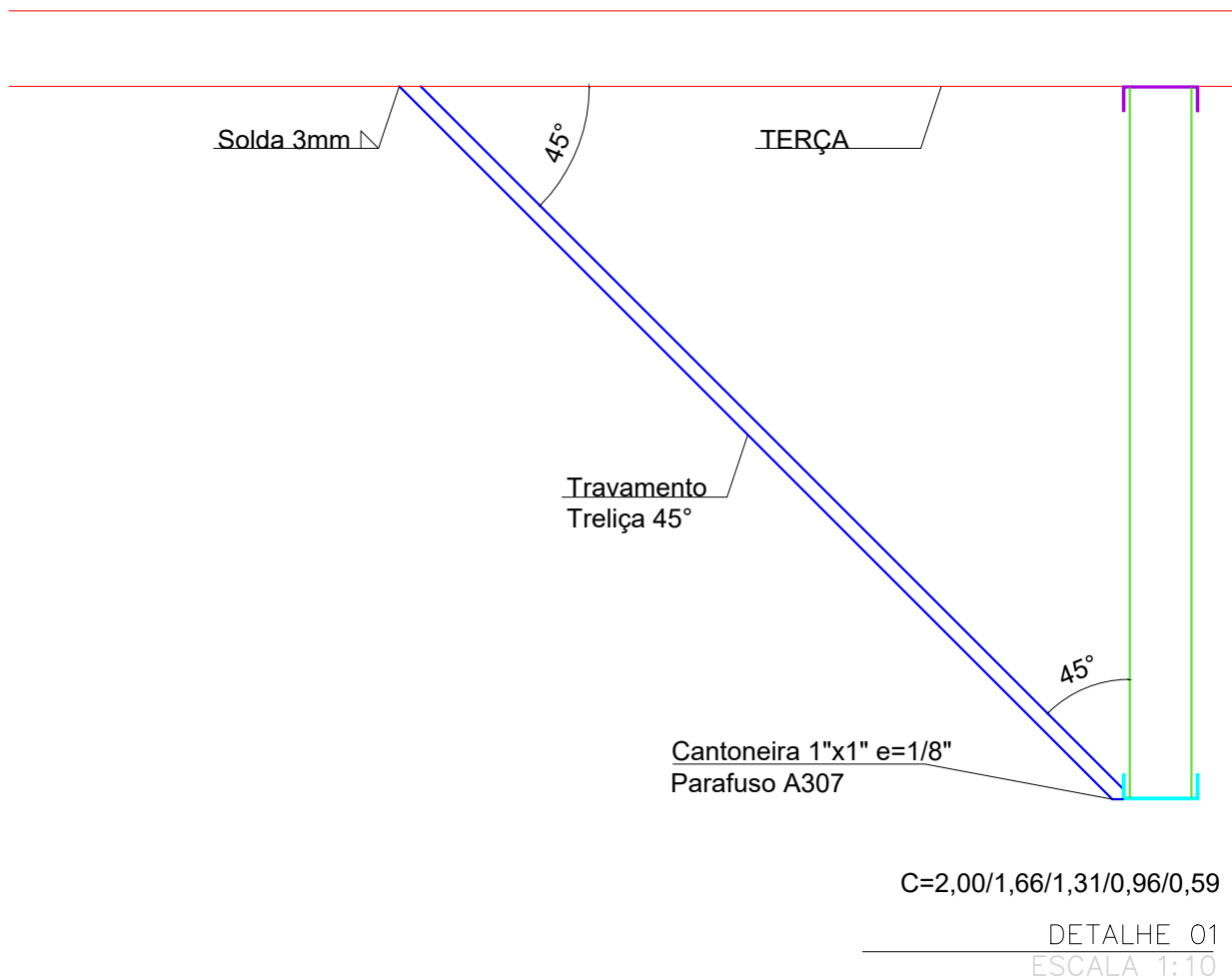
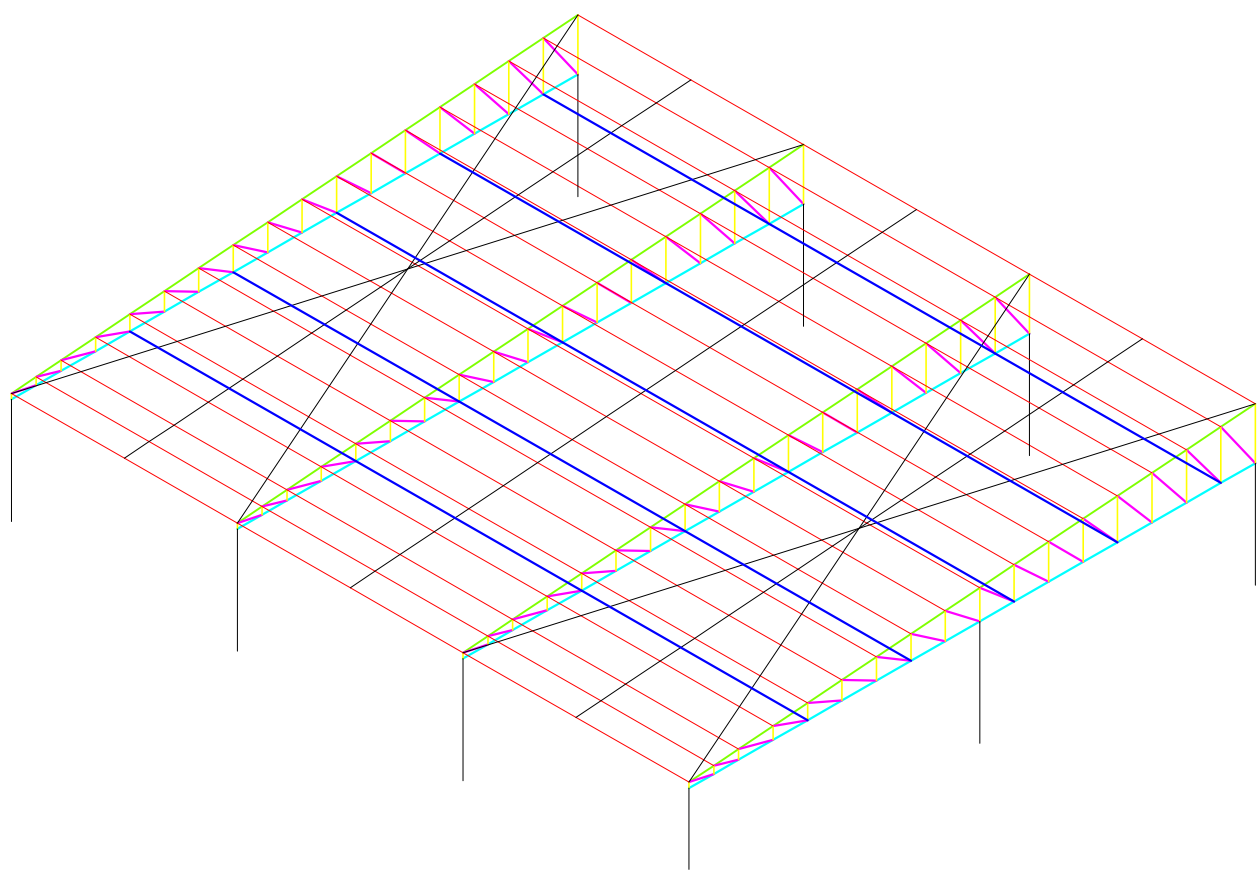
Quantitativo Treliza 01 e 04			
Descrição	C total (m)	Peso (kg/m)	Peso Total (kg)
U 150x50x3	63,491	5,605	355,867055
U 125x50x2	68,1876	3,407	232,3151532
			588,1822082

Treliza 02 e 03					
Identificação	C (m)	Qntd	C total (m)	Tipo perfil	Peso (kg/m) Peso Total (kg)
D01	16,604	2	33,208	4	13,5 448,308
D02	16,55	2	33,1	5	12,342 408,5202
E01	0,15	2	0,3	6	4,98 1,494
E02	0,207	2	0,414	6	4,98 2,06172
E03	0,266	2	0,532	6	4,98 2,64936
E04	0,348	2	0,696	6	4,98 3,46608
E05	0,43	2	0,86	6	4,98 4,2828
E06	0,512	2	1,024	6	4,98 5,09952
E07	0,595	2	1,19	6	4,98 5,9262
E08	0,681	2	1,362	6	4,98 6,78276
E09	0,763	2	1,526	6	4,98 7,599408
E10	0,845	2	1,69	6	4,98 8,4162
E11	0,927	2	1,854	6	4,98 9,23292
E12	1,009	2	2,018	6	4,98 10,04964
E13	1,09	2	2,18	6	4,98 10,8564
E14	1,173	2	2,346	6	4,98 11,68308
E15	1,255	2	2,51	6	4,98 12,4998
E16	1,337	2	2,674	6	4,98 13,31652
E17	1,42	2	2,84	6	4,98 14,1432
E18	1,5	2	3	6	4,98 14,94
F1	0,675	2	1,35	7	6,918 9,3393
F2	0,736	2	1,472	6	4,98 7,33056
F3	1,023	2	2,046	6	4,98 10,18908
F4	1,041	2	2,082	6	4,98 10,36836
F5	1,067	2	2,134	6	4,98 10,62732
F6	1,0983	2	2,1966	6	4,98 10,939068
F7	1,136	2	2,272	6	4,98 11,31456
F8	1,173	2	2,346	6	4,98 11,68308
F9	1,225	2	2,45	6	4,98 12,201
F10	1,276	2	2,552	6	4,98 12,70896
F11	1,331	2	2,662	6	4,98 13,25676
F12	1,389	2	2,778	6	4,98 13,83444
F13	1,45	2	2,9	6	4,98 14,442
F14	1,513	2	3,026	6	4,98 15,06948
F15	1,579	2	3,158	6	4,98 15,72684
F16	1,646	2	3,292	6	4,98 16,39416
F17	1,702	2	3,404	6	4,98 16,95192
					1213,704768

Quantitativo Treliza 02 e 03			
Descrição	C total (m)	Peso (kg/m)	Peso Total (kg)
U 200x50x6,3	33,208	13,5	448,308
U 200x75x4,75	33,1	12,342	408,5202
U 150x50x2,65	69,7866	4,98	347,537268
U 150x50x3,75	1,35	6,918	9,3393
			1213,704768

LEGENDA DOS TIPOS COB 01	
—	BANZO SUPERIOR 01 150x50x3
—	BANZO INFERIOR 01 150x50x3
—	MONTANTE/DIAGONAL 01 125x50x2
—	BANZO SUPERIOR 02 200x50x6,3
—	BANZO INFERIOR 02 200x75x4,75
—	MONTANTE/DIAGONAL 02 U 150x50x2,65
—	DIAGONAL PONTE 150x50x3,75
—	CABO Ø12,7
—	TRAVAMENTO Treliza 130x3
—	TRAVAMENTO TRELIZA L 30x3
—	TERÇA UENR 150x60x20x2

- ESPECIFICAÇÕES ESTRUTURA METÁLICA:**
- AS UNIDADES DE MEDIDA NÃO INDICADAS ESTÃO EM MILÍMETROS.
 - AÇOS:
 - PERFIS U, UENR e L EM AÇO ASTM A-36
 - CHAPAS EM AÇO CARBONO CF-30
 - CHUMBADORES AÇO ASTM A-36, TIPO AQI380 PRO OU SIMILAR
 - PARAFUSOS E PORCAS ASTM A-307
 - PINTURA:
 - PRIMER: UMA DEMÃO DE EPÓXI COM 100µ DE ESPESSURA SECA, COM PIGMENTOS ANTICORROSIVOS E ISENTOS DE METAIS PESADOS COM SÓLIDOS POR VOLUME DE 77%.
 - ACABAMENTO: UMA DEMÃO DE POLIURETANO ACRÍLICO SEMI-BRILHO COM 60µ DE ESPESSURA NA COR ESPECIFICADA COM SÓLIDOS POR VOLUME DE 70%.
 - ELETRODOS: Fw >485MPa. TODAS AS LIGAÇÕES NÃO INDICADAS DEVEM SER REALIZADAS COM SOLDA DE FILETE EM TODAS AS FACES POSSÍVEIS COM 3mm DE ESPESSURA.
 - AÇÕES:
 - PERMANENTE: 14kg/m² (TELHA GALVALUME COM ISOLAMENTO TERMOACÚSTICO EM ESPUMA DE POLIURETANO (PU) DE 30MM; REVESTIMENTO EM TELHA TRAPEZOIDAL NAS DUAS FACES COM ESPESSURA DE 0,5MM CADA
 - SOBRECARGA DE CÁLCULO = 25kgs/m²
 - VENTO: Vw=44m/s; Cw=0,8
 - CONFERIR MEDIDAS NA OBRA.



TECHNISAN ENGENHARIA

Rua Cel. Naderauer, 608 - B. Centro - Santa Maria/RS

PROJETO DE COBERTURA METÁLICA

Centro de Atendimento Municipal a Pessoas com TGA
Rua Prof. Teixeira, esq. Rua Visconde de Pelotas, Santa Maria - RS

PREFEITURA MUNICIPAL DE SANTA MARIA
Engenharia

ENG. CIVIL PAOLA COSTA BEBER
Engenharia Civil

SINDUSCON SANTA MARIA - RS
Coordenador

ENG. CIVIL THIAGO M. PIOVEZAN
Engenharia Civil

TRELIZA 01 a 04,
DETALHE 01

ESCALA: INDICADA
DATA: JUNHO 2024
REVISÃO: 00

Prancha
02
/04